



Paged
SKLEJKA S.A.



Pisz
Klejka
Paged S.A.

▶ PAGED BIRCH

▪ Przedmiot warunków (Scope)

Sklejka o budowie krzyżowej z obłogami (warstwy zewnętrzne) z forniru brzoźowego, olchowego. Warstwy wewnętrzne mogą być z fornirów z drewna liściastego lub iglastego symetrycznie ułożone w stosunku do warstwy środkowej.

Cross build plywood with outer plies made of hardwood veneers (birch or alder). Inner plies might be made of different types of veneers.

▪ Przeznaczenie (Field of application)

- ▶ budownictwo, *construction,*
- ▶ wykończenie wnętrz, *interior decorating,*
- ▶ meblarstwo, *furniture,*
- ▶ przemysł opakowań, *packaging industry,*
- ▶ szkutnictwo, *boatbuilding,*
- ▶ produkcja galanterii drzewnej. *woodworking etc.*

▪ Materiały (Materials)

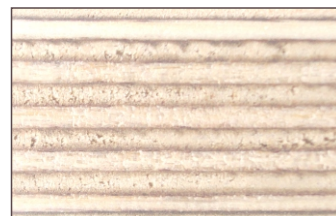
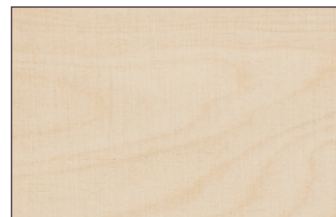
Produkowana w następujących typach sklejania
Manufactured in following types of gluing

- ▶ **suchotrwała:** na bazie żywicy mocznikowo-formaldehydowej, do użytkowania w warunkach suchych,
interior: on the basis of urea-formaldehyde glue for use in dry conditions,
- ▶ **wodoodporna:** na bazie żywicy fenolowo-formaldehydowej lub melaminowo-mocznikowo-fenolowo-formaldehydowej, do użytkowania w warunkach zewnętrznych.
exterior: on the basis of phenol-formaldehyde glue, or melamine-urea-phenol-formaldehyde glue for use in exterior conditions.

▪ Odmiany powierzchni sklejki (Types of the surface structure)

Sklejka liściasta EN 635-2

Hardwood EN 635-2



Klasa	Charakterystyka dopuszczalnych wad powierzchni	Class	Permissible characteristic and defects
E	Praktycznie bez wad	E	Practically without defect
I	Zdrowe zrosnięte sęki do 15 mm \varnothing , 30 mm suma \varnothing/m^2	I	Sound intergrown knots up to 15 mm \varnothing , 30 mm cumulative \varnothing/m^2
	Wypełnione zepsute sęki do 6 mm \varnothing , 2/m ²		Filled unsounds knots up to 6 mm \varnothing , 2/m ²
	Wypełnione pęknięcia do 3 mm szerokości, 1/10 długości płyty 3/m		Filled splits up to 3 mm width, 1/10 panel length, 3/m
	Wstawki dobrane kolorem do 3/m ²		Colour matched plugs (repairs) 3/m ²
	Nieznaczne różnicowanie barwy		Discoloration if low contrast
	Uszkodzenia krawędzi do 2 mm		Defects at the edges up to 2 mm
II	Zdrowe zrosnięte sęki do 35 mm \varnothing	II	Sound intergrown knots up to 30 mm \varnothing
	Wypełnione zepsute sęki i otwory po sękach do 10 mm \varnothing , 3/m ²		Filled unsound knots and knot holes up to 10 mm \varnothing , 3/m ²
	Wypełnione pęknięcia do 5 mm szerokości, 1/5 długości płyty 3/m		Filled splits up to 5 mm width, 1/5 panel length, 3/m
	Wstawki dobrane kolorem do 6/m ²		Colour matched plugs (repairs) 6/m ²
	Nieznaczne różnicowanie barwy		Discoloration if low contrast
	Uszkodzenia krawędzi do 5 mm		Defects at the edges up to 5 mm
III	Zdrowe zrosnięte sęki do 50 mm \varnothing	III	Sound intergrown knots up to 50 mm \varnothing
	Wypełnione zepsute sęki i otwory po sękach do 40 mm \varnothing		Filled unsounds knots and knot holes up to 40 mm \varnothing
	Wypełnione pęknięcia do 20 mm szerokości, 1/3 długości płyty 3/m		Filled splits up to 20 mm width, 1/3 panel length, 3/m
	Wstawki		Plugs (repairs)
	Przebarwienia		Discoloration
	Przebicia klejowe do 5% powierzchni płyty		Glue penetration up to 5% panel surface
	Przeszlifowania do 1% powierzchni płyty		Sanding through up to 1% panel surface
Uszkodzenia krawędzi do 5 mm	Defects at the edges up to 5 mm		
IV	Praktycznie z wieloma wadami	IV	Practically with many defects

Uwaga! Pod wpływem oddziaływania promieni słonecznych barwa warstwy zewnętrznej może ulec zmianie.

Attention! Colour of surface can be changed because of sunbeams.



Paged
SKLEJKA S.A.



Charakterystyka (Characteristic)

Parametry (Parameters)	Norma (Norm)	Jedn. (Unit)	Wartość (Value)													
			4	6,5	9	12	15	18	21	24	27	30	35	40	50	
Grubość Panel thickness	EN 315	mm	4	6,5	9	12	15	18	21	24	27	30	35	40	50	
Sklejenie Gluing	EN 314		Klasa 1 / Klasa 3													
Rodzaj drewna Wood species			Liściaste Leafy													
Gęstość Density		kg/m ³	600 - 750													
Formaty standardowe Standard sizes		mm	1530 x 3330	1500 x 2500/3000	1250 x 2500	2500 x 1250	1530 x 2230	2230 x 1530								
Klasa zginania Bending class																
wpoprzek włókien cross grain		F class		25	35	35	35	35	30	30	30	30	30	30	30	
wzdłuż włókien long grain		EN 636		50	40	40	40	40	40	35	35	35	35	35	35	
Klasa modułu elastyczności przy zginaniu Elasticity bending class																
wpoprzek włókien cross grain		F class		30	40	50	60	60	60	60	60	60	60	60	60	
wzdłuż włókien long grain		EN 636		90	90	80	80	80	80	80	80	80	70	70	70	
Wytrzymałość przy zginaniu Strength bending																
wpoprzek włókien cross grain	EN 310	N/mm ²		39,2	52,4	54,8	53,2	52,0	45,5	45,4	45,5	45,6	46,1	45,8	45,3	
wzdłuż włókien long grain	EN 310			76,0	68,1	63,5	62,8	61,7	56,8	56,1	55,5	54,9	53,8	53,5	53,2	
Moduł elastyczności przy zginaniu Elasticity bending																
wpoprzek włókien cross grain	EN 310	N/mm ²		3059	4302	4926	6059	5684	5517	5460	5461	5495	5604	5520	5470	
wzdłuż włókien long grain	EN 310			9680	8640	8048	7913	7854	7706	7595	7509	7268	7190	7150	7080	
Dźwiękochłonność Air sound solution		dB	250 - 500 Hz - 0,10 1000 - 2000 Hz - 0,30													
Przewodnictwo cieplne Thermal conductivity		W/m·K	0,17													
Klasa emisji formaldehydu Release of formaldehyde	EN 717-2, EN 13986		Klasa E1													
Homologacja Approval Granted			E20 118RII -02													
Klasa reakcji na ogień Reaction to fire	EN 13986		grubość ≥ 9 mm; Klasa D-s2, d0													
Współczynnik odporności na przenikanie pary wodnej Water vapour permeability	EN 13986		μ dla dużej wilgotności powietrza - 90 μ dla małej wilgotności powietrza - 220													
Trwałość biologiczna Biological durability	EN 13986		Klasa 1 / Klasa 2													
Zawartość pentachlorofenolu (PCP) Content of pentachlorophenol (PCP)	EN 13986		mniej niż 0,1 ppm													

Inne (Other)

Dopuszcza się inne warunki uzgodnione pomiędzy producentem a odbiorcą.
Other conditions can be agreed between the parties.